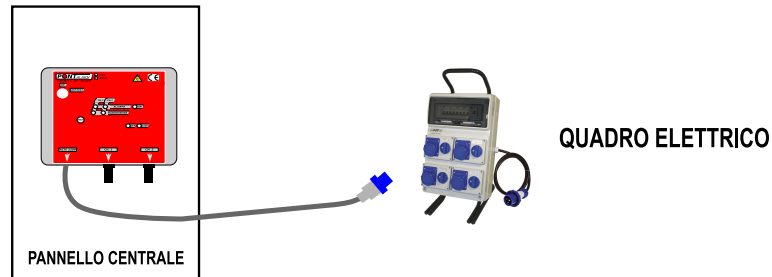


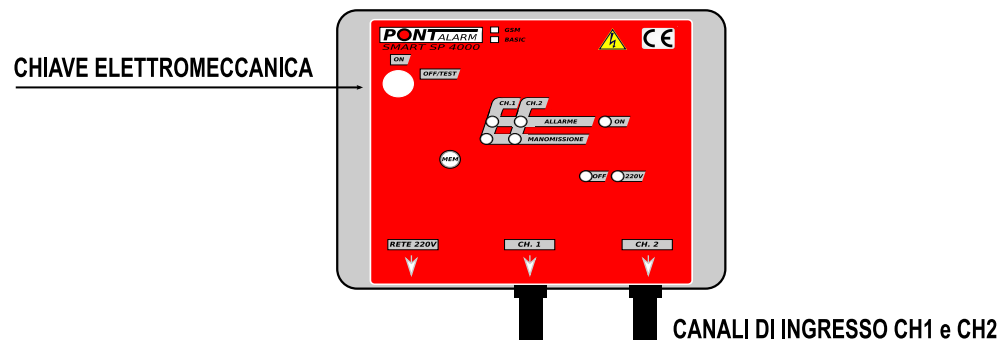
ISTRUZIONI PER L'INSTALLAZIONE

1. Posizionare il pannello fissandolo bene con delle fascette o del filo di ferro in un punto visibile del ponteggio, dove risulta comoda l'alimentazione di rete.

2. Connettere il pannello centrale alla corrente di rete 220V tramite apposita spina ad il quadro elettrico dotato con le opportune protezioni.



3. Verificare che la chiave elettromeccanica sia posizionata su OFF/TEST



4. Connettere la prolunga "PA 20" ad un canale di ingresso (1 oppure 2 indifferentemente) togliendo, conservandolo in tasca, il relativo connettore **FINE LINEA**

5. Stendere la prolunga "PA 20" fino al punto di posizionamento del primo sensore (in genere a copertura del primo piano del ponteggio), riavvolgendo ordinatamente l'eventuale cavo che avanza.

6. Fissare il sensore "D&D B Connect" al tubo verticale esterno del ponteggio col collare in dotazione, all'altezza di 1.2 mt circa dalle tavole del piano, puntandolo possibilmente verso un riferimento fisso (es. muro dello stabile in ristrutturazione).

7. Connettere la prolunga al sensore avvitando bene la ghiera dei connettori.

8. Aspettare circa 30" dalla connessione effettuare delle prove di copertura muovendosi sul ponteggio in senso trasversale al sensore, il fischio del cicalino del sensore indicherà i punti in cui il sensore rileva la presenza. (il cicalino si attiva con chiave in OFF/TEST)

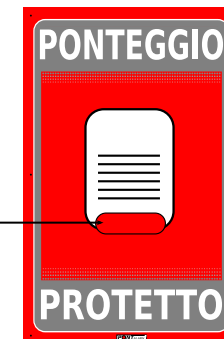
9. Connettere un'altra prolunga (se necessario) fino al successivo sensore ripetendo le operazioni dal punto 7.

10. Il connettore di uscita dell'ultimo sensore del canale, deve essere chiuso con il connettore FINE LINEA che avete tolto dalla centrale dal connettore di ingresso e conservato (in tasca).

11. Ultimata l'installazione di tutti i componenti, posizionare la chiave elettromeccanica su "ON" a questo punto la sirena è abilitata a suonare così come il modulo GSM invierà i messaggi di allarme

12. Attivare l'allarme con i radiocomandi in dotazione, il funzionamento del lampeggiante della sirena sul fronte pannello indicherà l'attivazione, lo spegnimento indicherà la disattivazione.

LAMPEGGIANTE ON /OFF



Assicurarsi che il pannello centrale risulti sempre alimentato dalla corrente di rete, salvo che per occasionali blackout, le batterie dell'impianto permettono circa 24 ore di autonomia. Ricordarsi SEMPRE di girare la chiave elettromeccanica su OFF quando si smonta l'impianto dal ponteggio, si eviterà di scaricare le batterie.

ATTENZIONE : non aprire la centrale quando risulta sotto tensione, ad eccezione di interventi effettuati da personale qualificato.

